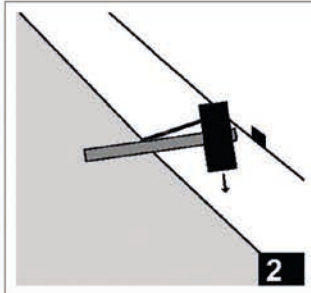
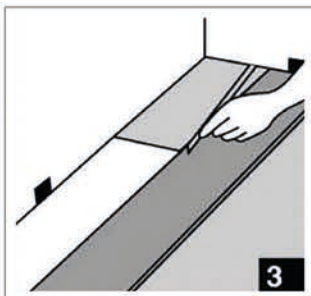


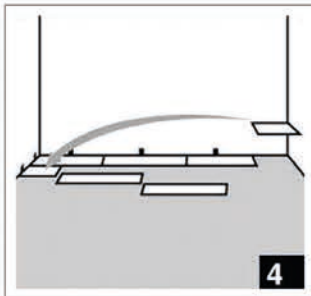
Legen Sie die erste Diele in die Ecke des Raumes, so dass die Nase der Klickverbindung zu Ihnen zeigt und die Rückseite der Diele zur Wand. Der Abstand von der Diele zur Wand soll 5 mm betragen und wird nach der Verlegung mit einer Sockelleiste überdeckt.
Tipp: Den Abstand können Sie mit Keilen schaffen.



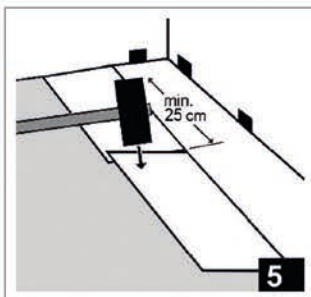
Danach klicken Sie die nächste Diele am Kopfende an, bis diese durch leichtes Klopfen mit einem Gummihammer in der Verbindung verriegelt und eben auf dem Boden aufliegt. Dies wiederholen Sie, bis Sie am Ende der ersten Reihe angekommen sind. Wichtig ist, dass die erste Reihe plan liegt. Wir empfehlen, diese zu beschweren.



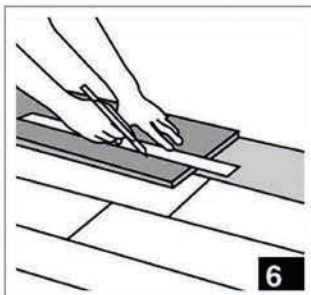
Das letzte Stück einer kompletten Diele drehen Sie herum und schneiden es auf die gewünschte Länge zu. Drehen Sie dann den Abschnitt der Diele wieder um und klicken Sie ihn am Ende der Reihe ein. Beachten Sie auch hier den Wandabstand von 5 mm.



Das Reststück der Diele verwendet man, um die nächste Reihe zu beginnen. Achten Sie auf einen Versatz von mindestens 25 cm. Es dürfen bei der Verlegung der Dielenelemente keine Fugen entstehen, falls doch, bauen Sie die Dielen wieder zurück und beheben diese.



Die nächsten Dielen werden schräg in einem Winkel von ca. 20 Grad in der vorherigen Reihe längsseits eingeklickt. Das Kopfende wird durch leichtes Klopfen mit einem Gummihammer von oben verriegelt. Wiederholen Sie diesen Vorgang bis zum Ende des Raumes.



Die letzte Dielenreihe müssen Sie auf die verbleibende Raumbreite in Längsrichtung schneiden. Beachten Sie auch hier wieder einen Wandabstand von 5 mm.